

phildar
www.phildar.fr





07



Boules de Noël

N° 604 - T15 - 306



| QUALITE | COLORIS | Nombre de pelotes |
|--------------|---------|-------------------|
| PHIL DIAMANT | CRISTAL | 1 |
| ou | ARGENT | 1 |

Composition du modèle: 55 % Polyester - 45 % Acrylique

MERCERIE

1 boule de Noël de 6 cm de diamètre
Aig. n° 3
1 aig. à torsade

POINT EMPLOYÉ

Pt torsadé: voir diagramme

RÉALISATION

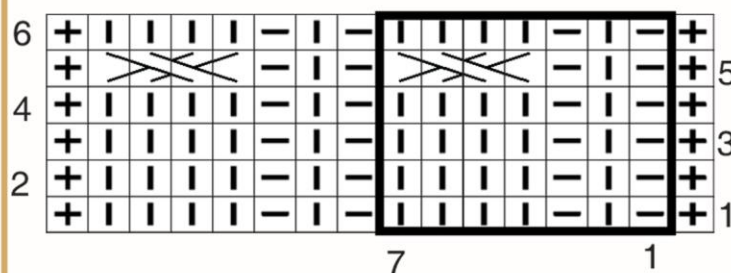
Monter 58 m. col. CRISTAL ou ARGENT, aig. n° 3, tric. en pt fantaisie (voir diagramme) en commençant par 1 m. lis. et la 1ère m. de l'encadré pendant 26 rgs puis passer le fil dans les m.

ASSEMBLAGE

Faire une couture invisible, passer un fil de fronce dans le rg de montage.

Placer la boule à l'intérieur puis resserrer les extrémités.

Diagramme pt torsadé




Répéter toujours les 7 m. et 6 rgs de l'encadré

+ = m. lis. (tric. la 1ère et la dernière m. normalement comme elles doivent être tric. dans le pt)

- = m. env. sur l'endr. ou endr. sur l'env.

I = m. endr. sur l'endr. ou env. sur l'env.

 = 4 m. croisées vers la gauche à l'endr. (2 et 2): glisser 2 m. sur une aig. à torsade placée devant, tric. à l'endr. les 2 m. suivantes puis les 2 m. de l'aig. à torsade

